

### ÉQUIPEMENTS

### LE DIAGNOSTIC ET LES ENJEUX

#### UN NIVEAU D'ÉQUIPEMENTS ATTRACTIF

Le niveau d'équipements renforce la fonction de ville-centre de Ploërmel au sein d'un bassin de vie à l'échelle du Pays de Ploërmel Cœur de Bretagne et participe à l'animation de la ville et de son centre en particulier.

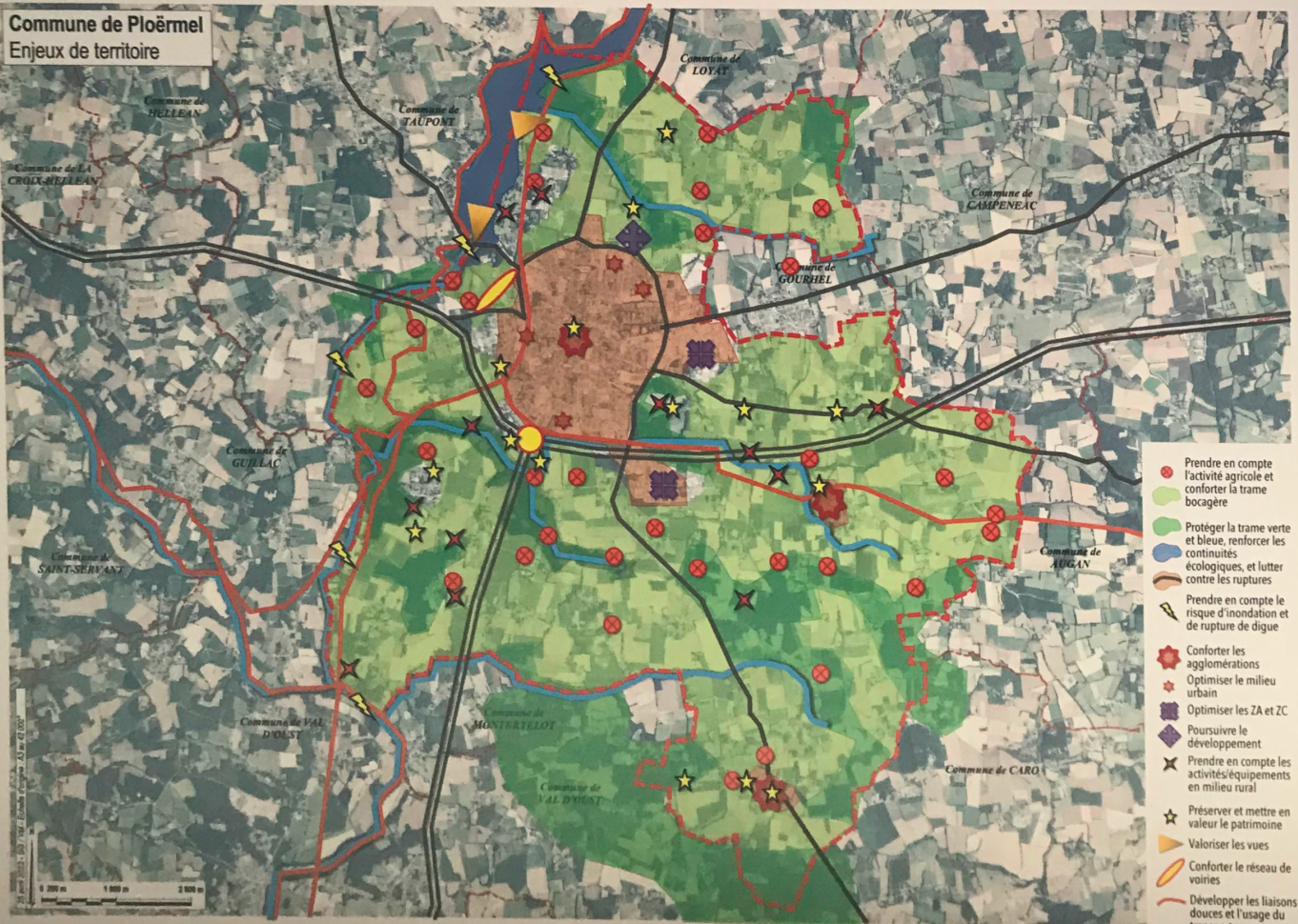
La commune cumule les fonctions :

- administratives (siège de la Communauté, Mairie, chambres consulaires...),
- sociales et de santé (hôpital, CCAS...),
- d'enseignement (3 lycées, des collèges...),
- de sports et de loisirs (salles et terrains de sports équipés de tribunes, piscine, dojo régional, golf, hippodrome...),
- d'équipements culturels (cinéma, médiathèque, salle polyvalente, musée...),
- d'équipements cultuels (églises, congrégations).



### LES ENJEUX

#### Commune de Ploërmel Enjeux de territoire



- Prendre en compte l'activité agricole et conforter la trame bocagère
- Protéger la trame verte et bleue, renforcer les continuités écologiques, et lutter contre les ruptures
- Prendre en compte le risque d'inondation et de rupture de digue
- Conforter les agglomérations
- Optimiser le milieu urbain
- Optimiser les ZA et ZC
- Poursuivre le développement
- Prendre en compte les activités/équipements en milieu rural
- Préserver et mettre en valeur le patrimoine
- Valoriser les vues
- Conforter le réseau de voiries
- Développer les liaisons douces et l'usage du transport en commun